


**MÓDULO DE COMANDO
ENDEREÇÁVEL 2 FIOS**
MSC-D

Código	Modelo
004052	MSC-D


Produtos Compatíveis:

SIRENE AUDIOVISUAL

Código	Referência
002042	SAVQ-C


SIRENE AUDIOVISUAL

Código	Referência
02085	SAF12-C
02086	SAF24-C

Especificações Técnicas:

Tensão nominal	24Vcc
Tensão de operação	18 à 30Vcc
Correntes de consumo	900uA @ 24Vcc em supervisão. 3mA @ 24Vcc com a saída ativada.
Tipo de saída	1 saída contato-seco 30V@1A (carga resistiva) 1 saída sirene 900mA @ 24Vcc
Proteção de curto	Fusível rearmável-PTC 1,5A @ 24Vcc (25°C)
Endereços programáveis	1 à 125 (por laço)
Protocolo de comunicação	ALF-1000-2 (proprietário)
Impedância do drive de comunicação	75/100K Ohms (Tx/Rx)
Grau de proteção	IP42 (à prova de respingos d'água)
Material da caixa	Caixa plástica ABS cinza.
Fixação	Caixa de sobrepor com bornes de conexão.
Temperatura de operação	-5 à 55°C
Umidade relativa	0 à 95% (sem condensação)
Dimensões (AxLxP)	100x100x50mm
Peso	105g
Normas técnicas aplicáveis	NBR 17240 ISO 7240-18

*A corrente máxima suportada na saída com o uso obrigatório de fonte de alimentação externa.

Descrição:

O módulo de saída MSC-D, endereçável de 2 fios possui dois tipos de saída para comandos externos, atendendo praticamente qualquer necessidade de aplicação.

Uma saída de comando por contato seco SPDT (NA/NF) suporta chaveamento de circuitos de até 30V com cargas de no máximo 1A (resistiva). O contato NA se fecha durante o acionamento de alarme da central, permanecendo assim até que o alarme seja cancelado.

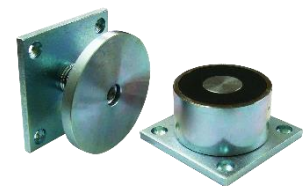
Possui um jumper de configuração do tipo da saída relé para contínua ou pulsante por 3 segundos (JP3).

A outra saída é para comando de sirenes e sinalizadores audiovisuais convencionais, em 24Vcc, com capacidade de 900mA (máx.).

O módulo ocupa um endereço no sistema e responde à central como qualquer dispositivo endereçável.

Sua saída só é acionada por meio de comando recebido da central pela rede endereçável, garantindo a segurança de que não haja acionamento indevido dos equipamentos conectados à saída.

Possui trimpot de ajuste manual de atraso de acionamento, que atua independente da central permitindo atraso no acionamento de até 6 minutos após o comando de alarme da central.


DESTRAVADOR DE PORTA

Código	Referência
02025	DPCF

Dimensões:
