



## CENTRAL DE ALARME DE INCÊNDIO ENDEREÇÁVEL

# KXE

Código	Modelo	Endereços	Bateria
002191	KXE80	80	Sem Bateria
002192	KXE80	80	Com Bateria
002193	KXE125	125	Sem Bateria
002194	KXE125	125	Com Bateria
002195	KXE250	250	Sem Bateria
002196	KXE250	250	Com Bateria

### Especificações Técnicas:

Alimentação principal da rede elétrica	100 à 240VCA – 60Hz.
Consumo de energia da rede elétrica	115 Watts
Proteção na entrada da rede elétrica	Fusível de vidro 20AG-2A (fusão rápida)
Tensão de saída nominal (operação)	24Vcc (21 à 28Vcc)
Corrente máxima da fonte de alimentação	2,5A @ 28Vcc (25°C)
Proteção na saída da fonte	Eletrônica – contra sobrecarga acima de 2,5 A
Distribuição das cargas da fonte em repouso	100mA para circuitos internos. 1000mA para os laços endereçáveis de detecção. 400mA para o recarregador de baterias.
Distribuição das cargas da fonte em alarme	100mA para circuitos internos. 1000mA para os laços endereçáveis de detecção. 1000mA para saída circuito de sirenes convencionais.
Alimentação secundária	24Vcc (2 baterias seladas interna de 12V 2,2 A/h)*
Corrente de recarga das baterias	400mA @ 27,6Vcc nominal 25°C
Proteção na recarga das baterias	Fusível rearmável-PTC 1,5A @ 24Vcc (25°C)
Saída para sirenes convencionais	1 saída de 1000mA @ 24Vcc
Proteção de curto-circuito saída de sirenes	Fusível rearmável-PTC 1,5A @ 24Vcc (25°C)
Saída relé auxiliar	1 saída contato-seco 1A @ 30V (carga resistiva)
Corrente máxima por laço	1000mA @ 27Vcc
Proteção de curto-circuito por laço	Fusível rearmável-PTC 1,5A @ 24Vcc (25°C)
Quantidade de endereços (máximo)	80, 125 ou 250 endereços (de acordo com o modelo)
Quantidade de endereços por laço	80, 125 ou 250 endereços (de acordo com o modelo)
Quant. máxima de sirenes por laço	20, limitada **
Topologia	Classe B linear (3 fios)
Impedância do drive de comunicação	2K2
Resistência mínima suportada no drive do laço	180 ohms
Capacitância máxima do cabo	120pF/m.
Resistência máxima do cabo	25 ohms/Km.
Secção dos condutores do cabo	Mínima de 1,0mm <sup>2</sup> e máxima de 2,5mm <sup>2</sup>
Comprimento máx. do laço	1.000 @ 1,5mm <sup>2</sup> / 1.500 @ 2,5mm <sup>2</sup> ***
Área de cobertura máxima por laço	1.600m <sup>2</sup>
Protocolo de comunicação	ALF-500 (exclusivo ILUMAC).
Painéis repetidores	Suporta até 5 painéis PRD-DUAL
Grupos e Zonas	16
Log de eventos	500 últimas ocorrências
Painel frontal (IHM)	7 LEDs / 8 teclas / LCD 2x16 com backlight de LED.
Grau de proteção	IP20 (uso interno)
Temperatura de operação	0 à 40°C
Umidade relativa	Máximo 95% sem condensação.
Material da caixa	ABS branco
Fixação	Caixa de sobrepor com 4 entradas para tubo 3/4 “
Dimensões (AxLxP)	255x230x100mm
Peso	1,5Kg (sem baterias) 4,0Kg (com 2 baterias de 12V 2,2 A/h)
Normas técnicas de referências	NBR 17240:2010   ISO 7240-2   ISO 7240-4

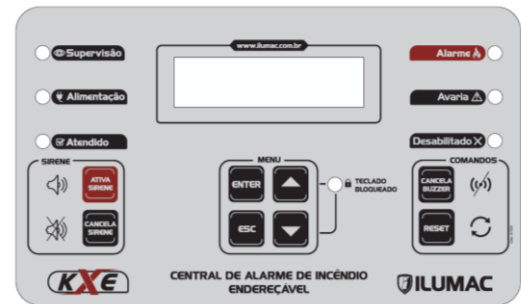
\*Sugestão de uso, porem deverá ser calculado conforme carga conectada na central. Conforme NBR 17240:2010.

\*\*Deve ser respeitado o cálculo de queda de tensão máxima de 10%, conforme manual.

\*\*\* Comprimento máximo respeitando à queda de tensão máx. de 5% sem sirenes, podendo ser utilizado medidas maiores e sirenes direto no laço com o uso de fontes auxiliares, conforme manual.

### Botões e Comandos:

Conta também com um conjunto de 7 LEDs indicadores e 8 botões de comando com bloqueio por chave no próprio painel.



#### BOTÃO ATIVA SIRENE

Aciona a situação de alarme indicada no display como "Alarme Geral Manual".

#### BOTÃO ENTER

MODO TESTE - Anula/Desanula o endereço exibido no display.

MODO SETUP - Confirma seleção do item do menu ou da função.

#### BOTÃO ESC

MODO TESTE - Sai do modo teste, voltando para a situação de supervisão normal.

MODO SETUP - Sai do item selecionado voltando ao menu principal.

#### BOTÃO CANCELA SIRENE

SUPERVISÃO NORMAL - Cancela imediatamente qualquer situação de alarme existente, sem impedir que novos alarmes possam ocorrer.

MODO TESTE - Cancela o comando de alarme feito com o botão de alarme geral.

#### BOTÃO CANCELA BUZZER

SUPERVISÃO NORMAL - Desativa o aviso sonoro de bipe interno e acende o LED de atendido no painel, indicando que ocorreu um comando manual no painel, tanto para alarmes de fogo quanto sinalizações de avaria, sem cancelar o alarme ou a sinalização.

#### BOTÃO RESET

Faz o sistema da central reiniciar.

#### SETA PARA CIMA / BAIXO (MODO TESTE). EM SUPERVISÃO NORMAL

Acessa o modo teste apertando uma das teclas seta para cima ou para baixo.

MODO TESTE - Navega entre os endereços.

MODO SETUP - Navega entre os itens do menu principal e altera valores configuráveis.

## Descrição:

As centrais endereçáveis KXE foram desenvolvidas para atuar com 80, 125 ou 250 endereços em um único laço Classe B.

Possui painel digital LCD de 32 caracteres alfanumérico em português do Brasil com "Back-light" e uma interface IHM extremamente moderna e intuitiva, com sinalizações sonoras e visuais distintas para cada tipo de evento de fogo ou avaria.

Possui uma entrada USB para conexão do software programador PUC-E da ILUMAC através de um PC.

Compatíveis com todos os dispositivos endereçáveis da ILUMAC com protocolo ALF-500, seu laço permite a ligação de detectores de fumaça e temperatura, acionadores manuais, sirenes audiovisuais endereçáveis, módulos de interface e painéis repetidores.

Seu painel de comando intuitivo permite identificar e comandar facilmente os dispositivos da rede endereçável, efetuar configurações de instalação e testes para manutenção. Pode ser bloqueado por chave para que apenas as pessoas autorizadas tenham acesso e permite inclusão de senha para o acesso ao modo de configuração da central.

Possui Real Time Clock (RTC), um relógio com calendário programado e bateria de lítio para manter a data e a hora sempre ajustados, mesmo que a central fique desligada.

A central armazena em memória não-volátil os últimos 500 eventos, como alarmes, avarias, comandos e inicializações da central, permitindo que seja verificada a realidade do evento ocorrido incluindo a data e o horário.

A rede endereçável pode ser separada por até 16 grupos (zonas), permitindo que os dispositivos atuem de forma isolada.

Permite a simulação do funcionamento das sirenes com um som diferente do utilizado em situações reais de alarme de incêndio, possibilitando assim a execução de treinamentos de maneira mais eficaz e segura.

A central possui uma saída auxiliar secundária para sirenes convencionais e uma saída auxiliar de relé SPDT (com contatos NA e NF) para uso em comandos externos na situação de alarme, pré-alarme ou avarias da central configurável.

É alimentada por uma fonte com reconhecimento automático de tensão, com carregador automático de baterias e proteções contra curtos, sobretensões, sobrecarga e superaquecimento. No caso de falta de energia elétrica a alimentação secundária das baterias é ativada instantaneamente, mantendo a supervisão do sistema sem variações.

Possui senha de bloqueio do teclado, definindo assim os níveis de acesso e operação a central.

## LEDs DO PAINEL:

**SUPERVISÃO:** Pisca constantemente indicando que a central está executando a supervisão dos endereços pela comunicação na rede endereçável.

**ALIMENTAÇÃO:** Quando aceso continuamente indica que a fonte primária está atuando corretamente.

**ATENDIDO:** Quando aceso informa exclusivamente que o botão "silencia bip" foi pressionado.

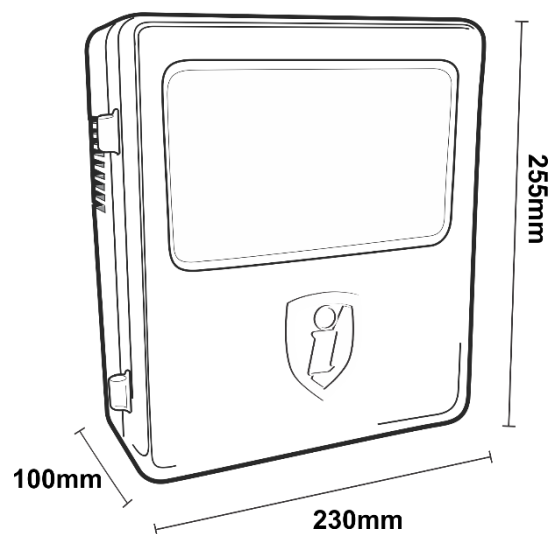
**ALARME:** Quando aceso, indica que houve um alarme de fogo gerado pelo botão "alarme geral" ou pelo disparo automático de um ou mais dispositivos na rede endereçável, como detectores ou acionadores manuais.

**AVARIA:** Quando aceso indica que há alguma avaria identificada pela central. A informação da avaria específica será apresentada no display.

**DESABILITADO:** Quando aceso indica que há pelo menos um endereço anulado no sistema, para verificar acesse o modo teste.

**TECLADO BLOQUEADO:** Quando aceso, indica que os botões do painel estão habilitados pela chave do painel.

## Dimensões:



## SOFTWARE:



O software programador de centrais é uma ferramenta criada para o auxílio a todos instaladores e técnicos, facilitando assim todas as configurações na central. A configuração pode ser feita em modo online e offline.