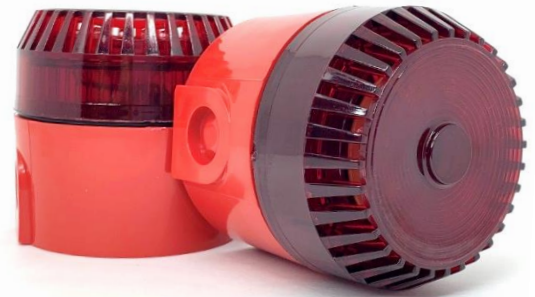



**SIRENE AUDIOVISUAL
 CONVENCIONAL**
SAV-C

Código	Modelo	Tensão
02098	SAV12-C	12Vcc
02099	SAV24-C	24Vcc


Características Técnicas:

Tensão nominal	12Vcc ou 24Vcc
Tensão de operação	12Vcc - 10 à 14Vcc 24Vcc - 20 à 28Vcc
Correntes de consumo	30mA @ 12Vcc em alarme 45mA @ 24Vcc em alarme
Sinalização sonora	110dB @ 1m - 550/750Hz (bitonal)
Sinalização visual	8 LEDs de alto brilho flash - 32.000mcd
Grau de proteção	IP20 (uso interno)
Material da caixa	Caixa plástica ABS vermelho
Fixação	Base de sobrepor com entrada para tubo 3/4 "
Temperatura de operação	0 à 60°C
Umidade relativa	0 à 85% (sem condensação)
Dimensões (AxLxP)	93x90mm
Peso	215g
Normas técnicas aplicáveis	NBR 17240 ISO 7240-3 ISO 7240-23


**Sinalização Sonora Bitonal
 de Alta Intensidade**

**Sinalização Visual
 Com LEDs pulsantes**
Descrição:

A sirene audiovisual convencional SAV-C possui sirene piezoelétrica bitonal de alta intensidade para sinalização sonora e LEDs vermelhos pulsantes de alto brilho para sinalização visual.

Possui base de ABS para encaixe de sobrepor com furação lateral pré-moldada para eletrodutos de 3/4".

Permite a instalação em sistemas de alarmes de incêndios com ou sem supervisão.

A versão sonora e visual possui 08 LEDs de alta luminosidade vermelhos que permite a visualização do alarme em ambientes com alto nível de ruído.

Sua tecnologia permite grande eficiência emitindo um forte sinal sonoro com um consumo baixíssimo.

Compatível com qualquer sistema de alarme de incêndio convencional de 12 ou 24 Volts.

Podem ser utilizadas também nas saídas de sirenes das centrais e módulos endereçáveis.

Sua frequência sonora está de acordo com as normas técnicas, garantindo um som diferente de outros padrões de sirene.

Com som bitonal que se alterna (pulsa) na frequência de 1Hz, entre as frequências sonoras de 550 e 750 Hz.

Dimensões:
