


**ACIONADOR MANUAL  
DE BOMBA DE INCÊNDIO**
**AMQ-B**

Código	Modelo
002026	AMQ-B


**CARACTERÍSTICAS TÉCNICAS:**

Tensão de operação	100 à 220 VCA
Correntes de máxima dos contatos	1A
Tipo de acionamento	1 Botão contato-seco pulsante NA – Verde. 1 Botão contato-seco pulsante NF – Vermelho.
Tipo de acionamento	Pressão Manual
Grau de proteção	IP20 (uso interno)
Material da caixa	Caixa plástica ABS vermelho
Fixação	Base de sobrepor com entrada para tubo 3/4 "
Temperatura de operação	-5 à +55-C
Umidade relativa	0 à 85% (sem condensação)
Dimensões (AxLxP)	90x90x65mm
Peso	140g
Normas técnicas aplicáveis	NBR 13714

**Descrição:**

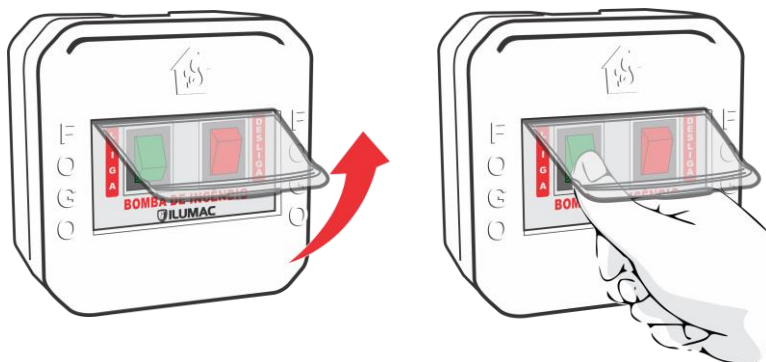
Com design moderno e robustez, o acionador manual de bomba AMQ-B foi desenvolvido para comandar o acionamento da bomba de incêndio de múltiplos pontos, geralmente distantes do painel elétrico de acionamento principal da bomba de água para combate à incêndio.

Deve ser aplicado respeitando os dimensionamentos realizados em projeto.

Possui uma chave para o acionamento –

NA (normalmente aberto) e uma chave para o desligamento – NF (normalmente fechado) distintas através das cores verde e vermelha, respectivamente.

Possui o mesmo design dos acionadores de alarme da linha AMQ e das sirenes SAVQ. Também é compatível com o ADAPT-Q, para instalações em caixas 4x2.

**Acionamento:**

**Acessório:**

**SUPOORTE ADAPTADOR**

Código	Referência
002190	ADAPT-Q

**Sem ADAPT-Q:**

**Com ADAPT-Q:**

**Dimensões:**
