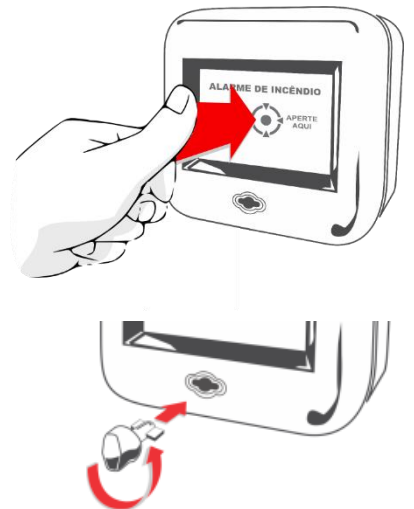



ACIONADOR MANUAL CONVENCIONAL
AMF-C

Código	Modelo
02032	AMF-C


Características Técnicas:

Tensão nominal	24Vcc
Tensão de operação	10 à 28Vcc
Correntes de consumo	130uA @ 24Vcc em supervisão (150uA max) 10mA @ 24Vcc em alarme (+/-0,5)
Resistência máx. em alarme	410 ohms
Tensão de acionamento	< 5.5Vcc
Tipo de acionamento	Pressão
Topologia	Classe A ou B (2 fios)
Grau de proteção	IP20 (uso interno)
Material da caixa	Caixa plástica ABS vermelho
Fixação	Base de sobrepor com entrada para tubo 3/4 "
Temperatura de operação	-5 à +55°C
Umidade relativa	0 à 85% (sem condensação)
Dimensões (AxLxP)	95x95x58mm
Peso	140g
Normas técnicas aplicáveis	NBR 17240 ISO 7240-11


Descrição:

O acionador manual AMF-C possui design moderno e inovador, para instalação em centrais convencionais com sistema de dois fios que alimenta e supervisiona os dispositivos do laço. Desenvolvido para centrais de 24V, pode ser usado também em centrais de 12V.

Possui um LED bicolor de indicação, que pisca verde indicando a situação de supervisão, e permanece aceso vermelho quando há o acionamento manual.

Possui sistema de acionamento por pressão manual, sendo necessário apenas pressionar a face frontal do acionador. Não utiliza vidro nem martelo, e não exige reposição de peças.

A face frontal de acrílico fica armada preparada para um acionamento, mantendo o acionador em supervisão. Quando acionado, o acrílico trava na posição de alarme e causa a sinalização de fogo no laço da central.

Não é possível rearmar o acionador sem o uso da chave de rearme que acompanha o equipamento. Desta forma, uma vez pressionado o acionador inicia o alarme de incêndio e apenas as pessoas responsáveis pelo atendimento do alarme

poderão desativar o alarme caso necessário.

A instalação é simples, o acionador possui uma base encaixável que deve ser fixada na parede. A conexão dos fios é facilitada por bornes, sem a necessidade de emendas. Após a instalação, basta remover o acionador da base para executar qualquer manutenção.

Dimensões:
